

RAPPORT DE VISITE IMMEUBLE

Nom de l'immeuble : SDC LES COTTAGES DE ROSNY
Code de l'immeuble : 0516
Adresse : 32-34 RUE LAVOISIER, 93110 ROSNY-SOUS-BOIS
Date de la visite : 24/05/2017 à 14:17
Rédacteur : Pierre-Louis Clapies
Type de la visite : mensuelle bimestrielle
 trimestrielle spécifique
Objet de la visite : Technique
Prochaine A.G. : date inconnue

Rencontré(es) sur place				
conseil syndical	entreprise	propriétaire	locataire	autre
Mr POLLEIX Mme PELLAN		Mme SORBA		

SDC LES COTTAGES DE ROSNY

Catégorie : hall d'entrée
État : anomalie en cours de résolution
Constat : autre
 bâtiment A hall d'entrée - plinthe décollé - nécessité de mettre un bloc porte
Action : autre
 Nous nous rapprochons de VERRECCHIA à cet effet



Catégorie : alimentations d'eau
État : anomalie résolue

RAPPORT DE VISITE IMMEUBLE

Constat : autre

Identification compteurs pour les appartements du RDC du bâtiment A et B et 3eme étage du A

Action : autre

Nous écrivons aux copropriétaires de ces appartements pour nous certifier leur bon numéro de compteur

Catégorie : sous-sols

État : anomalie résolue

Constat : tâches, salissures

SAS des sous-sols non entretenus

Action : relance fournisseur

Nous relançons la société de ménage

Catégorie : vide-ordures

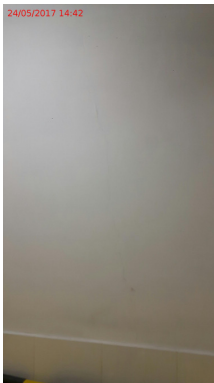
État : anomalie en cours de résolution

Constat : autre

Fissure local poubelle bat A

Action : autre

Nous en faisons mention à VERRECCHIA



Catégorie : sous-sols

État : anomalie résolue

Constat : dysfonctionnement

Bloc lumière HS sous sol sas ascenseur -1 du bâtiment A

Action : autre

Nous en faisons mention à VERRECCHIA dans le cadre de la GPA

RAPPORT DE VISITE IMMEUBLE

Catégorie : escalier service

État : anomalie en cours de résolution

Constat : dysfonctionnement

Détecteur HS dernier étage escalier B

Action : autre

Nous en faisons mention à VERRECCHIA dans le cadre de la GPA



Catégorie : hall d'entrée

État : nouvelle anomalie

Constat : dysfonctionnement

vérifier tensions électriques

Action : relance fournisseur

Nous relançons Alvitec et Dst pour l'établissement d'un devis



Catégorie : paliers

État : nouvelle anomalie

Constat : dysfonctionnement

Pb de détection sur tous les paliers du bâtiment A (pour lumière palier) des appartements au fond à gauche en sortie d'ascenseur quand les occupants sortent de chez eux, ils restent 2-3 m dans le noir avant que la lumière s'enclenche

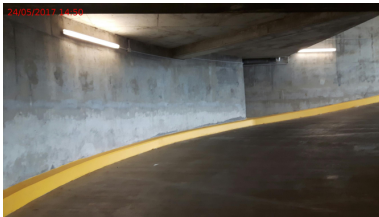
Action : autre

Réserve GPA

RAPPORT DE VISITE IMMEUBLE



- Catégorie :** parkings souterrains
État : nouvelle anomalie
Constat : autre
 Miroir rampe de parking nécessaire
Action : demande de devis
 Nous demandons un devis



- Catégorie :** alimentations d'eau
État : nouvelle anomalie
Constat : dégât des eaux, infiltrations
 Présence d'une fuite au niveau du coffrage gaz en parking -1
Action : autre
 Réserve GPA



RAPPORT DE VISITE IMMEUBLE

Catégorie : façades

État : nouvelle anomalie

Constat : dysfonctionnement

Présence d'un brise vue non autorisé au RDC du bâtiment B

Action : mise en demeure

Nous adressons un courrier au propriétaire

