

RAPPORT DE VISITE IMMEUBLE

Nom de l'immeuble : SDC LES COTTAGES DE ROSNY
Code de l'immeuble : 0516
Adresse : 32-34 RUE LAVOISIER, 93110 ROSNY-SOUS-BOIS
Date de la visite : 19/04/2017 à 14:08
Rédacteur : Pierre-Louis Clapies
Type de la visite : mensuelle bimestrielle
 trimestrielle spécifique
Objet de la visite : Technique
Prochaine A.G. : date inconnue

Rencontré(es) sur place				
conseil syndical	entreprise	propriétaire	locataire	autre
Mme RUIZ		Mme SORBA		Mme BAUDIC

SDC LES COTTAGES DE ROSNY

Catégorie : alimentations d'eau

État : anomalie résolue

Constat : autre

Disconnecteur

Action : demande de devis

Nous demandons un devis à VEOLIA

Catégorie : alimentations d'eau

État : anomalie résolue

Constat : dégât des eaux, infiltrations

Fuite canalisation parking au dessus place 22

Action : autre

Nous en faisons état au promoteur dans le cadre de la GPA

Catégorie : hall d'entrée

État : nouvelle anomalie

Constat : autre

bâtiment A hall d'entrée - plinthe décollé - nécessité de mettre un bloc porte

RAPPORT DE VISITE IMMEUBLE

Action : autre

Nous nous rapprochons de VERRECCHIA à cet effet



Catégorie : alimentations d'eau

État : nouvelle anomalie

Constat : autre

Identification compteurs pour les appartements du RDC du bâtiment A et B et 3eme étage du A

Action : autre

Nous écrivons aux copropriétaires de ces appartements pour nous certifier leur bon numéro de compteur



Catégorie : sous-sols

État : nouvelle anomalie

Constat : tâches, salissures

SAS des sous-sols non entretenus

Action : relance fournisseur

Nous relançons la société de ménage

RAPPORT DE VISITE IMMEUBLE



Catégorie : vide-ordures

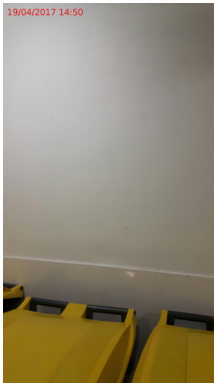
État : nouvelle anomalie

Constat : autre

Fissure local poubelle bat A

Action : autre

Nous en faisons mention à VERRECCHIA



Catégorie : sous-sols

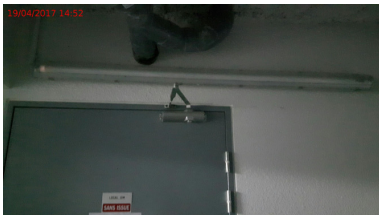
État : nouvelle anomalie

Constat : dysfonctionnement

Bloc lumière HS sous sol sas ascenseur -1 du bâtiment A

Action : autre

Nous en faisons mention à VERRECCHIA dans le cadre de la GPA



RAPPORT DE VISITE IMMEUBLE

Catégorie : escalier service

État : nouvelle anomalie

Constat : dysfonctionnement

Détecteur HS dernier étage escalier B

Action : autre

Nous en faisons mention à VERRECCHIA dans le cadre de la GPA



AUTRES REMARQUES

Il est effectué un contrôle des toitures terrasses techniques des 2 bâtiments